

LGLN, Regionaldirektion Hameln - Hannover
Kampfmittelbeseitigungsdienst
Dorfstraße 19, 30519 HannoverInstara
Vahrer Straße 180
28309 Bremen

Bearbeitet von Silvia Weihtag

Ihr Zeichen,	Ihre Nachricht vom	Mein Zeichen (Bei Antwort angeben)	Durchwahl	0511 30245 502/-503	Hannover	03.06.202
li - te	12.05.2021	TB-2021-00570	E-Mail	kbd-postfach@lgl.niedersachsen.de		1

Beteiligung der Träger öffentlicher Belange: Scheeßel - Westervesede, Zum Kleinen Loh, 71. Änd. FNP, B-Plan 7 "Ehem. Munitionsdepot"

Sehr geehrte Damen und Herren,

Sie haben das Landesamt für Geoinformation und Landesvermessung Niedersachsen (LGLN), Regionaldirektion Hameln - Hannover (Dezernat 5 - Kampfmittelbeseitigungsdienst (KBD)) als Träger öffentlicher Belange gem. § 4 Baugesetzbuch (BauGB) beteiligt. Meine Ausführungen hierzu entnehmen Sie bitte der zweiten Seite; diese Stellungnahme ergeht kostenfrei.

Sofern in meinen anliegenden Ausführungen eine weitere Gefahrenerforschung empfohlen wird, mache ich darauf aufmerksam, dass die Gemeinden als Behörden der Gefahrenabwehr auch für die Maßnahmen der Gefahrenerforschung zuständig sind.

Eine Maßnahme der Gefahrenerforschung kann eine historische Erkundung sein, bei der alliierte Kriegsluftbilder für die Ermittlung von Kriegseinwirkungen durch Abwurfmunition ausgewertet werden (Luftbildauswertung). Der KBD hat nicht die Aufgabe, alliierte Luftbilder zu Zwecken der Bauleitplanung oder des Bauordnungsrechts kostenfrei auszuwerten. Die Luftbildauswertung ist vielmehr gem. § 6 Niedersächsisches Umweltinformationsgesetz (NUIG) in Verbindung mit § 2 Abs. 3 Niedersächsisches Verwaltungskostengesetz (NVwKostG) auch für Behörden kostenpflichtig.

Die Bearbeitungszeit für Luftbildauswertungen beträgt derzeit beim KBD ca. 16 Wochen ab Antragstellung. Da diese Zeitspanne zwischen Erteilung einer Baugenehmigung und dem Baubeginn erfahrungsgemäß nicht verfügbar ist, empfehlen wir den Kommunen eine rechtzeitige Antragstellung.

Sofern eine solche kostenpflichtige Luftbildauswertung durchgeführt werden soll, bitte ich um entsprechende schriftliche Auftragserteilung unter Verwendung des Antragsformulars und der Rahmenbedingungen, die Sie über folgenden Link abrufen können:

<http://www.lgl.niedersachsen.de/startseite/kampfmittelbeseitigung/luftbildauswertung/kampfmittelbeseitigungsdienst-niedersachsen-163427.html>

Mit freundlichen Grüßen
Im Auftrage

Silvia Weihtag

Anlagen

1 Kartenunterlage(n)

Dienstgebäude
LGLN
Regionaldirektion Hameln - Hannover
Kampfmittelbeseitigungsdienst
Dorfstraße 19
30519 Hannover**Geschäftszeiten**
Mo. - Fr. 8.00 - 12.00 Uhr
Terminvereinbarung erwünscht**Telefon**
0511 30245 502/-503**E-Mail**
kbd-postfach@lgl.niedersachsen.de**Internet**
www.lgl.niedersachsen.de**Bankverbindung**
NordLB Hannover
IBAN DE38 2505 0000 1900 1525 86
BIC NOLADE2H**Steuernummer** 22/200/13531

TB-2021-00570

Stellungnahme zum öffentlichen Belang: Kampfmittelbeseitigung**Betreff: Scheeßel - Westervesede, Zum Kleinen Loh, 71. Änd. FNP, B-Plan 7 "Ehem.
Munitionsdepot"**

Antragsteller: Instara

Für die Planfläche liegen dem Kampfmittelbeseitigungsdienst Niedersachsen die folgenden Erkenntnisse vor (siehe beigefügte Kartenunterlage) :

Empfehlung: Luftbildauswertung**Fläche A**

Luftbilder: Die derzeit vorliegenden Luftbilder wurden nicht vollständig ausgewertet.
Luftbildauswertung: Es wurde keine Luftbildauswertung durchgeführt.
Sondierung: Es wurde keine Sondierung durchgeführt.
Räumung: Die Fläche wurde nicht geräumt.
Belastung: Es besteht der allgemeine Verdacht auf Kampfmittel.

In der vorstehenden Empfehlung sind die Erkenntnisse aus der Zeit vor der Einführung des Kampfmittelinformationssystems Niedersachsen (KISNi), dem 11.06.2018, nicht eingeflossen, da sie nicht dem Qualitätsstand von KISNi entsprechen. Sie können natürlich trotzdem von den Kommunen in eigener Zuständigkeit berücksichtigt werden.

Bitte senden Sie uns, nach Übernahme unserer Stellungnahme, zur Arbeitserleichterung keine weiteren Schreiben in dieser Angelegenheit zu.

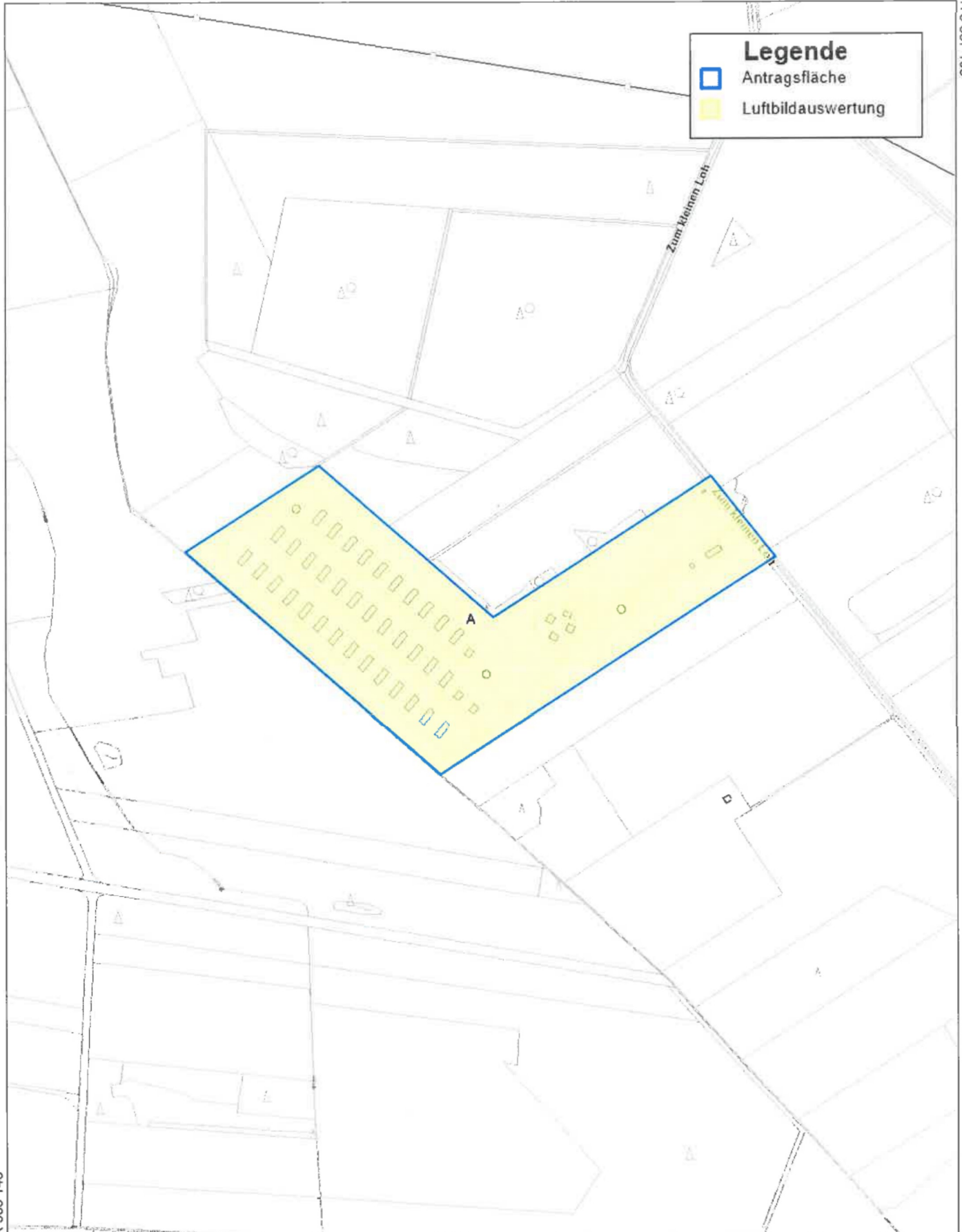


R 536 568

H 5 887 108

Legende

-  Antragsfläche
-  Luftbildauswertung



R 535 143

H 5 885 256